



L'AEIM

UNE FORCE POUR LA VIE !

L'AEIM accueille et accompagne enfants et adultes en situation de handicap intellectuel, dans ses établissements, comme en milieu ordinaire.

Créée en 1957 à l'initiative de parents soucieux de l'avenir de leurs enfants, l'association conserve et revendique ce caractère familial.

Ouverte sur le monde extérieur, en perpétuel mouvement pour innover socialement, elle s'adapte, afin de prendre en compte l'évolution des besoins et des attentes des personnes handicapées et de leurs aidants.

2 500

personnes accompagnées.

52

établissements, services et dispositifs couvrant toute la Meurthe-et-Moselle.

1 500

professionnels dans plus de 80 métiers

PÔLE ENFANCE, EDUCATION ET SCOLARISATION

DAME - DISPOSITIF D'ACCOMPAGNEMENT MÉDICO-ÉDUCATIF :
ÉCOLE SPÉCIALISÉE - IIME | UEMA | UEEA | SESSAD | ULIS | PCPE
EMPHASE | PSFP | EMA-SCO | CRPGE | C360

PÔLE TRAVAIL ET INSERTION PROFESSIONNELLE

ESAT : ÉTABLISSEMENT D'ACCOMPAGNEMENT AU TRAVAIL
EA : ENTREPRISE ADAPTÉE

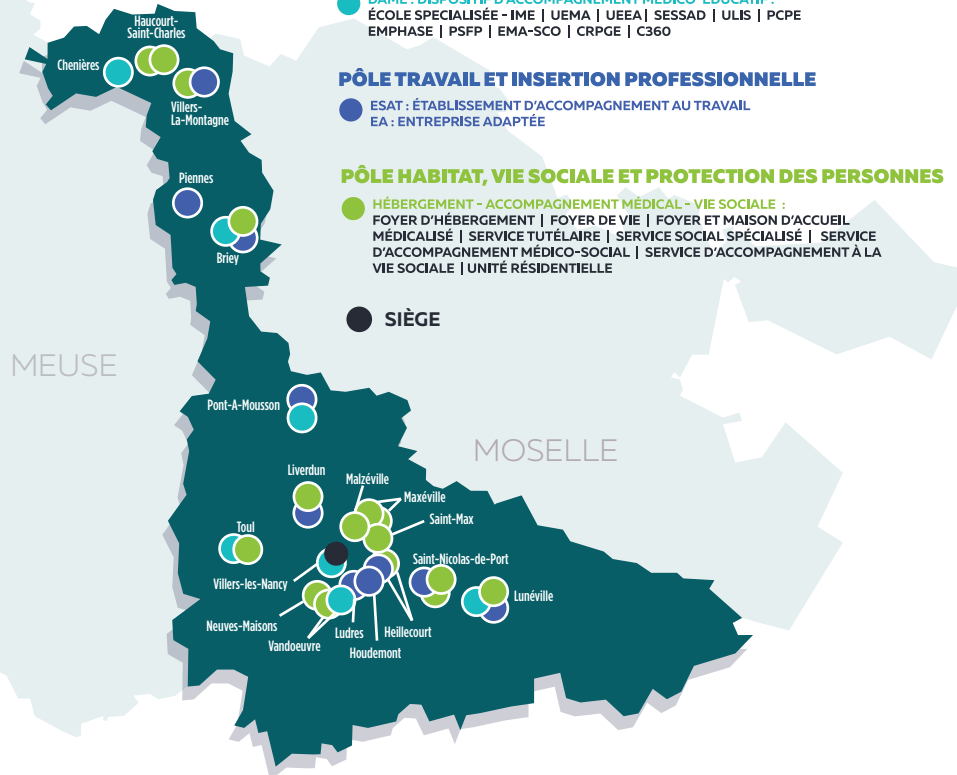
PÔLE HABITAT, VIE SOCIALE ET PROTECTION DES PERSONNES

HÉBERGEMENT - ACCOMPAGNEMENT MÉDICAL - VIE SOCIALE :
FOYER D'HÉBERGEMENT | Foyer de vie | Foyer et maison d'accueil
médicalisé | SERVICE TUTÉLAIRE | SERVICE SOCIAL SPÉCIALISÉ | SERVICE
D'ACCOMPAGNEMENT MÉDICO-SOCIAL | SERVICE D'ACCOMPAGNEMENT À LA
VIE SOCIALE | UNITÉ RÉSIDENTIELLE

● SIÈGE

MEUSE

MOSELLE



LES BRIOCHES DE L'AMITIÉ UNE OPÉRATION EMBLÉMATIQUE !

Depuis 47 ans l'AEIM organise sa traditionnelle opération brioches de l'amitié sur tout le département de Meurthe-et-Moselle.

Cette année les fonds collectés par l'AEIM serviront à financer la **création de sa première crèche**, un projet **innovant, inclusif** et **porteur pour toutes les familles**. Une crèche qui aura à cœur d'accueillir des enfants aux sensibilités diverses et qui **sera accessible aux enfants en situation de handicap**. Une crèche ouverte à tous sur le territoire de Meurthe et Moselle. L'ouverture est prévue pour 2026.

En soutenant l'opération, vous participer à :

- Favoriser l'épanouissement et l'insertion dans la société des personnes en situation de handicap intellectuel, en leur permettant l'accès à l'éducation, à la formation, au travail et au logement grâce à nos établissements et services.
- Inventer, encore et toujours de nouvelles façons d'améliorer le bien-être des personnes handicapées intellectuelles pour être au plus près de leurs besoins.
- Changer le regard sur le handicap à travers de nombreuses actions d'information et de sensibilisation.



DE 1975 À 2024 : DES RÉALISATIONS CONCRÈTES



Maison d'Accueil Spécialisée Lucien Gillet de Vandoeuvre-Brabois



Ecole spécialisée Jean L'Hôte de Lunéville



ESAT Val de Lorraine de Pont-à-Mousson



ESAT du Bassin de Briey



Service de Soins et d'Education Spécialisée à Domicile



Village Michelet de Maxéville



Foyer Occupationnel Arc-en-Ciel de Saint-Nicolas-de-Port



Tablettes numériques à destination des personnes autistes



Foyer Jean Collon de Briey



Fonds de solidarité pour venir en aide aux familles



Renovation du Foyer Les Erables à Saint-Max



Séjours de répit

ENVIE DE NOUS SOUTENIR ?

Retrouvez sur notre site internet :

www.aeim54.fr

tous les lieux où vous pourrez vous procurer la brioche de l'amitié !



Vous pouvez également soutenir l'association en faisant un don :

EN deux CLICS
seulement



Suivez toute l'actualité de l'opération sur :



AEIM

6, allée de Saint-Cloud 54600 VILLERS-LES-NANCY
03 83 44 30 65 | operationbrioches@aeim54.fr

Association loi 1901 - Reconnue d'Utilité Publique

En partenariat avec :

ville de
Nancy

Avec le soutien national de :



Avec le soutien local de :



POUR VOUS, CE N'EST QU'UNE BRIOCHE POUR MOI, C'EST UN AVENIR SEREIN

www.aeim54.fr



JE DONNE, JE REÇOIS UNE BRIOCHE !



Vivre ensemble est une force

Membre du réseau

